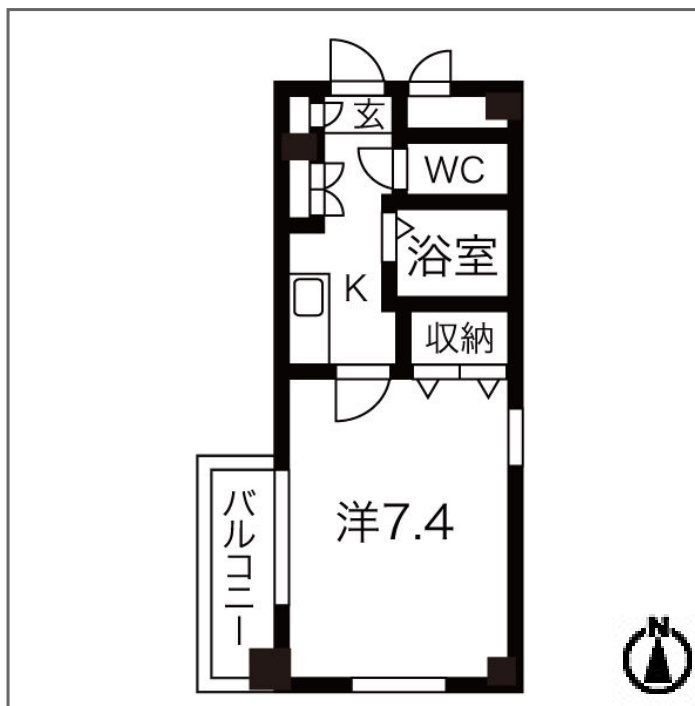
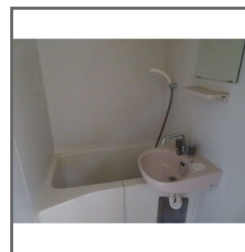
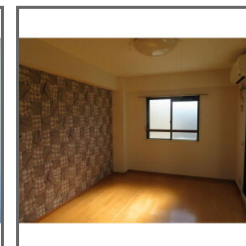


| | | | |
|--|---|-------|---|
| 物件種目 | [住居用] マンション | | |
| 物件名 | 宝田マンション | | |
| 号室名 | 401 (4階部分) | | |
| 所在地 | 愛知県名古屋市瑞穂区宝田町2-7-2 | | |
| 交通 | | | |
| 建築構造 | 鉄筋コンクリート造 地上4階 総戸数9戸 | | |
| 間取タイプ | 1K[7.4xK] | | |
| 専有面積 | 22.8㎡ | 開口部方位 | 南 |
| 築年 | 1990年03月 | | |
| 現況/入居時期 | 空室 / 即入 | | |
| 賃料 | 45,000 円 | | |
| 共益費・管理費 | 3,000円 | | |
| 敷金 | | | |
| 礼金 | | | |
| 保証金 | 償却・敷引 | | |
| 更新料 | | | |
| 契約期間 | | | |
| 町内会費 | | | |
| 駐車場 | 敷地内駐車場 / 空きあり / 12,000円 (税抜) 屋根付き (高さ制限は、借主にてご確認下さい) | | |
| 備考 | | | |
| 電気: 中部電力0120-921-691 ガス: 東邦ガス笠寺(営)052-821-7141 町内会費300円/月額 | | | |
| 設備 | | | |
| 【位置】 角部屋・最上階 【水廻り】 風呂(ユニットバス)・トイレ(水洗)・バス・トイレ別 【収納】 シューズボックス 【その他】 バルコニー / ペランダ | | | |



この資料は物件の概略紹介資料になります。間取図面、設備、概要などが現況と異なる場合は現況優先となります。

特記事項：
保証会社(カブコ)初回20000円(税別)・更新料10000円(税別・毎年)・月額手数料2%(引落手数料込)
修繕費1ヶ月・短期解約違約金1年未満2ヵ月・2年未満1ヶ月・解約月日割りなし
消臭抗菌12000円(税別)・24時間サポート1500円(税別)日割りなし
・webサービス広告掲載 [要確認]・チラシ、雑誌等掲載広告 [要確認]・保険：2年契約 20,000円・水道料金：2,000円・駐輪場利用料：200円

2ヶ月

株式会社ナチュラルハート

名古屋市守山区小幡中 2 丁目20 - 22

TEL : 052-715-5963 FAX : 052-715-5964

取引態様：

| 手数料 | |
|-----|---------------|
| 負担 | 貸主:0% 借主:100% |
| 分配 | 元付:0% 客付:100% |