

| | | | |
|---------|---------------------------------|-------|-----|
| 物件種目 | [住居用] シェアハウス | | |
| 物件名 | ナチュラルハート小幡 | | |
| 号室名 | 301 (3階部分) | | |
| 所在地 | 〒463-0013 愛知県名古屋守山区小幡中 2丁目20-22 | | |
| 交通 | 瀬戸線「小幡」徒歩5分 | | |
| 建築構造 | 鉄骨造 地上3階 | | |
| 間取タイプ | ワンルーム[6.5] | | |
| 専有面積 | 10.78㎡ | 開口部方位 | 東 |
| 築年 | 1983年05月 | | |
| 現況/入居時期 | 空室 / 即入 | | |
| 賃料 | 39,000 円 | | |
| 共益費・管理費 | 10,000円 | | |
| 敷金 | | | |
| 礼金 | | | |
| 保証金 | 1ヶ月 | 償却・敷引 | 1ヶ月 |
| 更新料 | | | |
| 契約期間 | 定期借家 1年間 | | |
| 町内会費 | | | |
| 駐車場 | なし | | |

備考

ゴミ捨て当番あります。
 禁煙です(喫煙者の方は契約をご遠慮ください)
 共用部清掃費用3,000円/月(共用部トイレ・キッチン他)

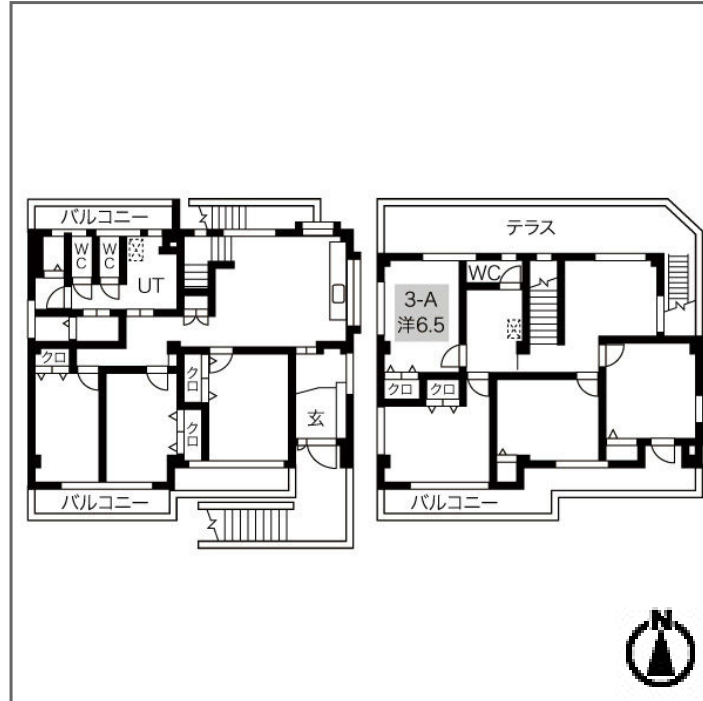
各室設備:32型テレビ(壁掛け)・ベッド・カーテン・金庫・クローゼット・2ドア冷蔵庫・2ドア冷蔵庫
 全体設備:トイレ3箇所・洗面台3箇所・シャワールーム2箇所・システムキッチン・大型冷蔵庫・洗濯機・洗濯乾燥機
 1階、所有法人事務所につき親御さんも安心です
 女性限定です。電気、水道、ガス・WiFi代金共益費込。
 ゴミ出し当番あり。共用部清掃費用3,000円(一週間に1回共用部清掃)
 協調性のある方をお願いいたします。喫煙者入居できません。
 防犯カメラ6台設置済み(建物外回り)
 各室設備:32型テレビ(壁掛け)・ベッド・カーテン・金庫・クローゼット
 全体設備:トイレ3箇所・洗面台4箇所・シャワールーム2箇所・システムキッチン・大型冷蔵庫・洗濯機2台・洗濯乾燥機2台

設備

【位置】角部屋【冷暖房】エアコン【収納】シューズボックス【放送・通信】ネット使用料不要【セキュリティ】管理人(常駐)・防犯カメラ【その他】電気・ガス(プロパンガス)・水道(公営)・排水(公共下水)・バルコニー/ベランダ・家具付・家電付・照明・網戸・バリアフリー・24時間換気システム・フローリング・室内物干・カーテン・日当たり良好【共有設備】炊飯器・ポット・キッチン・システムキッチン・給湯器(プロパンガス)・冷蔵庫・電子レンジ・乾燥機・シャワールーム・トイレ(水洗)・洗濯機・エアコン・インターネット・テレビ・リビング・バルコニー/ベランダ
 小幡中 2丁目20-22
 TEL: 052-745-5962 FAX: 052-745-5964

条件

出力条件: 02女性限定: 11 / 次回更新予定日: 2020/03/05 掲載情報は随時更新される場合がございます。



この資料は物件の概略紹介資料になります。間取図面、設備、概要などが現況と異なる場合は現況優先となります。

特記事項:
 各室設備:32型テレビ(壁掛け)・ベッド・カーテン・金庫・クローゼット・2ドア冷蔵庫・2ドア冷蔵庫
 全体設備:トイレ3箇所・洗面台3箇所・シャワールーム2箇所・システムキッチン・大型冷蔵庫・洗濯機・洗濯乾燥機
 1階、所有法人事務所につき親御さんも安心です
 女性限定です。電気、水道、ガス・WiFi代金共益費込。
 ゴミ出し当番あり。共用部清掃費用3,000円(一週間に1回共用部清掃)
 協調性のある方をお願いいたします。喫煙者入居できません。
 ・webサービス広告掲載 [要確認]・チラシ、雑誌等掲載広告 [要確認]・法人契約可・保険: 保険要加入 1年契約 10,000円
 女性限定です。電気、水道、ガス・WiFi代金共益費込。
 ゴミ出し当番あり。共用部清掃費用3,000円(税別・一週間に1回共用部清掃)
 協調性のある方をお願いいたします。喫煙者入居できません。
 防犯カメラ6台設置済み(建物外回り)
 【(壁掛け)・ベッド・カーテン・金庫・クローゼット・2ドア冷蔵庫
 全体設備:トイレ3箇所・洗面台4箇所・シャワールーム2箇所・システムキッチン・大型冷蔵庫・洗濯機2台・洗濯乾燥機2台

業務情報

取引態様: 貸主代理

| | |
|-----|---------------|
| 手数料 | |
| 負担 | 貸主:0% 借主:100% |
| 分配 | 元付:0% 客付:100% |